

GNEISSIKAARI 7 B

ASUNTO OY SIPOON PEKAANI
SÖDERKULLA, 01150 SIPOO



GNEISSIKAARI 7

SÖDERKULLA SIPOO



GNEISSIKAARI 7

SÖDERKULLA SIPOO



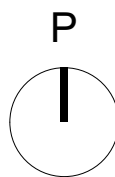
GNEISSIKAARI 7

SÖDERKULLA SIPOO

ASEMAPIIRUSTUS

30.10.2019

Rakentaja pidättää oikeuden kaikkiin muutoksiin.



GNEISSIKAARI 7

RAKENNUSTAPASELOSTUS

RAKENNUSTYYPPI	Kaksi 5-kerroksista rakennusta, joissa on molemmissa 27 asuntoa.
RAKENNUSPAIKKA	Gneissikaari 7, 01150 SÖDERKULLA, SIPOO Kortteli 543 tontti 2, tontin pinta-ala 4230 m ²
KAAVA	Lisätietoja kaavasta on mahdollista saada Sipoon rakennusvalvonnasta.
ALAPOHJA	Maanvarainen teräsbetonilaatta, lämmöneristeenä muovieristyslevy.
VÄLIPOHJAT	Paikalla valettu betonilaatta.
YLÄPOHJA	Paikalla valettu betonilaatta, ristikkorakenteet, bitumikermikate. Lämmöneristeenä puhallusmineraalivilla sekä IV-konehuoneen osalla kivivilla.
ULKOSEINÄT	Teräsbetoniset sandwich-elementtiseinät, kadunpuoleisilla julkisivuilla rappauspinta.
HUONEISTOVÄLISEINÄT	Teräsbetonielementtejä.
KEVYET VÄLISEINÄT	Metallirunkoisia kipsilevyseiniä.
IKKUNAT	3-kertaisia tehdasmaalattuja sisäänaukeavia puu-alumiini-ikkunoita (MSE).
HUONEISTO-OVET	Jalopuuviilupintaisia EI30-luokan palo-ovia.
VÄLIOVET	Väliovet ovat valkoiseksi maalattuja laakaovia. Löylyhuoneiden ovet ovat lasiovia, karmit ja yläpuolinen rakenne puuta.
PARVEKE- JA TERASSIOVET	Tehdasmaalattuja, sivuun aukeavia lasiaukollisia puualumiiniliukuovia.
PARVEKEKAITEET	Parvekekaiteet ovat metalli- ja lasirakenteisia. Parvekkeet on lasitettu.
PINTARAKENTEET	

	OH	K	ET	MH
KATOT	ruiskutasoitus	ruiskutasoitus	kipsilevy/ruiskutasoitus	ruiskutasoitus
SEINÄT	maalaus	maalaus	maalaus	maalaus
LATTIAT	lautaparketti	lautaparketti	lautaparketti	lautaparketti
	ET	KH	S	VH
KATOT	kipsilevy/maalaus	paneeli	paneeli	ruiskutasoitus
SEINÄT	maalaus	laatoitus	paneeli	maalaus
LATTIAT	lautaparketti	laatoitus	laatoitus	lautaparketti

Keittiöissä ylä- ja alakaappien väli laatoitetaan. Kipsilevyrakenteiset alakatot ja kotelot tasoitetaan ja maalataan.

KALUSTEET JA LAITTEET

Keittiöiden ja muiden huoneiden kalusteet varustetaan maalatuilla MDF-ovilla.

Keittiöissä/keittotiloissa on laminaattitaso, johon on upotettu allas. Keittiöissä/keittotiloissa on erillisuuni ja laminaattitasoon upotettu keraaminen keittotaso, astianpesukone sekä jääkaappipakastin tai isommissa asunnoissa jääkaappi ja pakastin.

Pesuhuoneissa on peili sekä allaskaappi.

Vaatehuoneiden hyllyt ovat tehdaspinoitettua ja -reunalistoitettua rakennuslevyä, tangot ovat teräsputkea.

Asunnot varustetaan verkkovirtakäyttöisillä palovaroittimilla. Ikkunaseinille asennetaan alumiiniset 2-kiskoiset verholaudat, liukuineen. Suihkuihin asennetaan lasiseinäke.

Asuntojen parvekkeille asennetaan tuuletusteline. Asunnon pesuhuoneessa tai kodinhoitohuoneessa on pyykinpesukoneliitäntä ja tilavaraus kondensoivalle kuivausrummulle.

Yhteistiloissa oleviin irtaimistovarastokomeroihin asennetaan vaadetanko ja hylly. Ulkoiluvälinevarasto varustetaan polkupyörätelineellä.

Porrashuoneet varustetaan henkilöhissillä.

LÄMMITYS

Yhtiö liittyy kaukolämpöverkkoon. Lämmitysjärjestelmänä on vesikiertoinen lattialämmitys.

SÄHKÖASENNUKSET

Yhtiössä on kaapeli-TV- ja ovipuhelinjärjestelmä, jossa kuvapuhelinvaraus. Asunnot varustetaan yleiskaapeloinnilla ja valmiudella kiinteään internetyhteyteen.

Asuntojen sähkö-, antenni- ja yleiskaapelointipistokkeet sijoitetaan erikoispiirustusten mukaan. Pesuhuoneiden lattioissa on sähköinen mukavuuslämmitys erikoispiirustusten mukaan.

ILMANVAIHTO

Rakennuksessa on keskitetty ilmanvaihto lämmöntalteenotolla.

VARASTOT

Jokaisella huoneistolla on oma irtaimistovarastokomero sekä yhteisenä kuivaushuone, lastenvaunu- ja ulkoiluvälinevarasto.

AUTOPAIKOITUS

Asemakaavan mukaiset autopaikat on osoitettu tontilta. Yhteensä autopaikkoja on 39 kpl. Paikoista 15 kpl sijaitsee katoksessa. Autopaikoista kuusi on vieraspaikkoja.

PIHA-ALUEET

Tontin/korttelin liikennejärjestelyt ja eri alueiden käyttötarkoitukset selviävät asemapiirustuksesta. Asemapiirustuksesta selviävät myös istutusten paikat sekä leikkialueiden kalusteiden paikat.

Tämä rakennustapaselostus perustuu laatimisajankohdan (lokakuu 2018) suunnitelmiin. Oikeus muutoksiin pidetään laatutasoa alentamatta.

19.10.2018

As Oy Sipoon Pekaani

Talo B

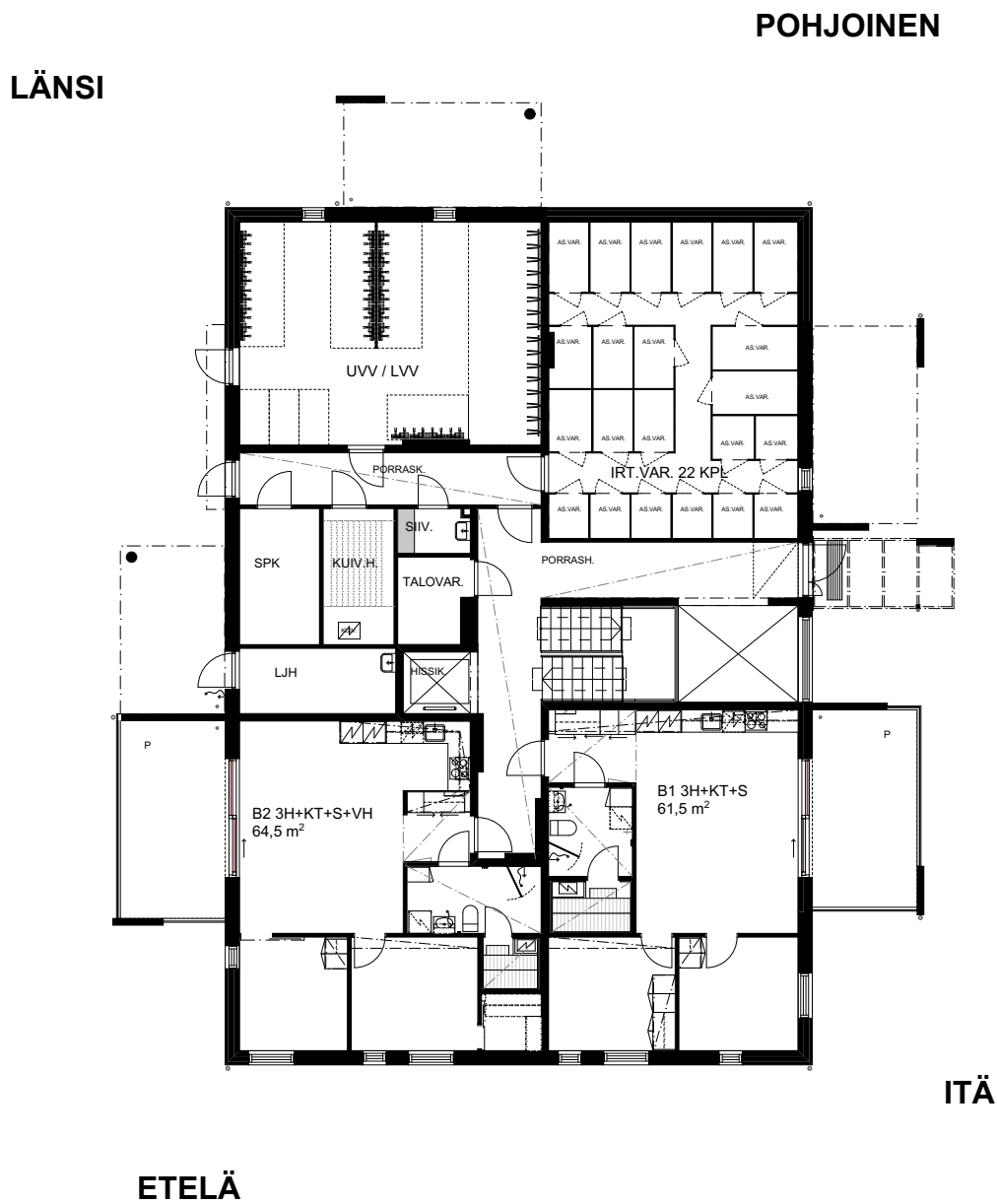
POHJAPIIRUSTUS 1. KRS

1:200

16.04.2020



Rakentaja pidättää oikeuden kaikkiin muutoksiin.



As Oy Sipoon Pekaani

Talo B

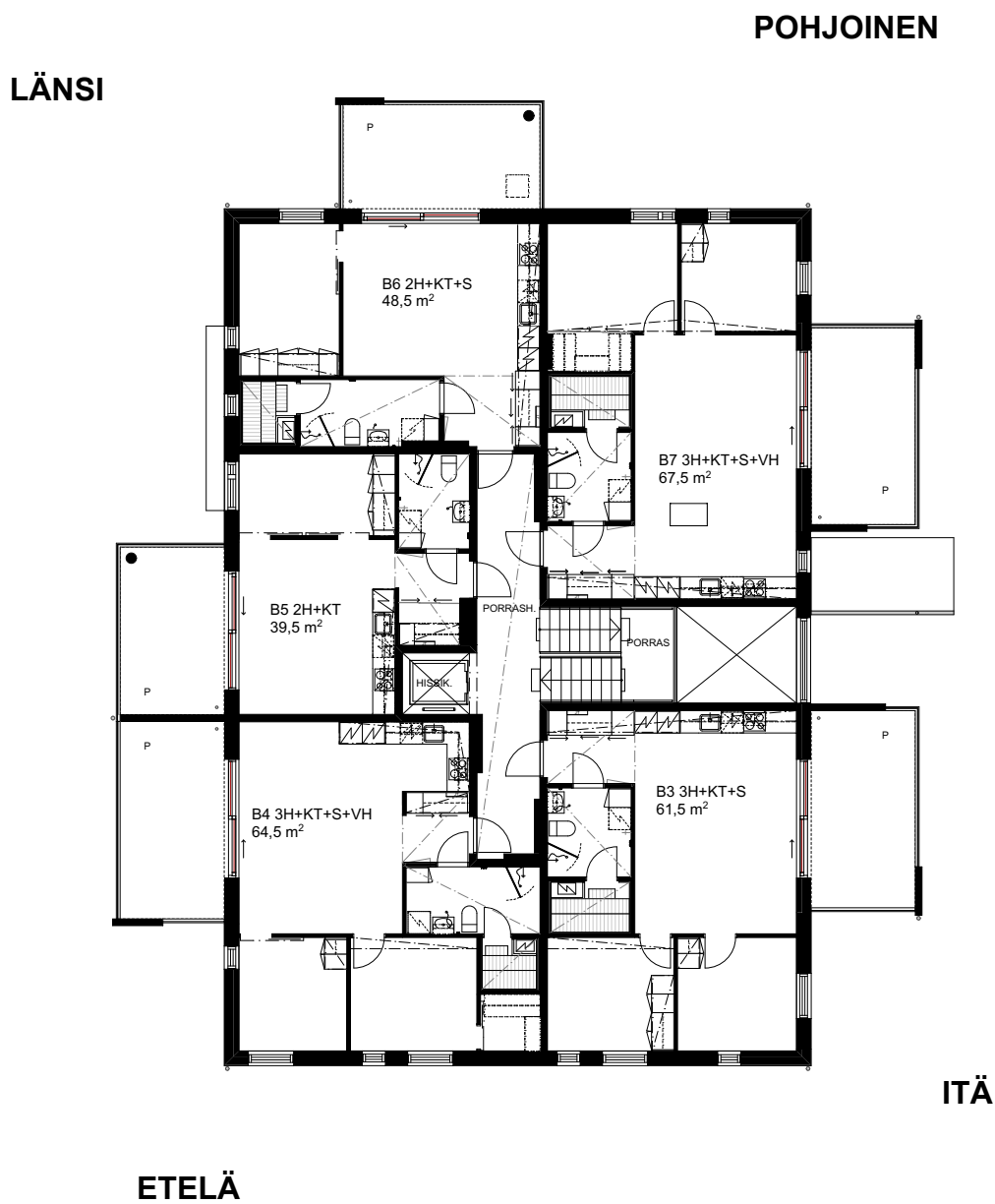
POHJAPIIRUSTUS 2. -5. KRS

1:200

16.04.2020



Rakentaja pidättää oikeuden kaikkiin muutoksiin.



GNEISSIKAARI 7



Talo B

3H+K+S

61,5 m²

1:100
30.10.2019

Rakentaja pidättää oikeuden kaikkiin muutoksiin.

B1	1. KRS
B3	2. KRS
B8	3. KRS
B13	4. KRS
B18	5. KRS

LÄNSI

POHJOINEN

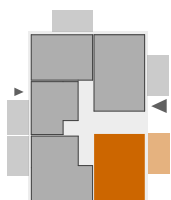


ETELÄ

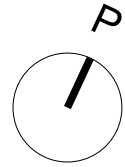
ITÄ



Mittakaava 1:100



As Oy Sipoon Pekaani



Talo B

3H+KT+S+VH 64,5 m²

1:100

16.04.2020

Rakentaja pidättää oikeuden kaikkiin muutoksiin.

B2 1. KRS

B4 2. KRS

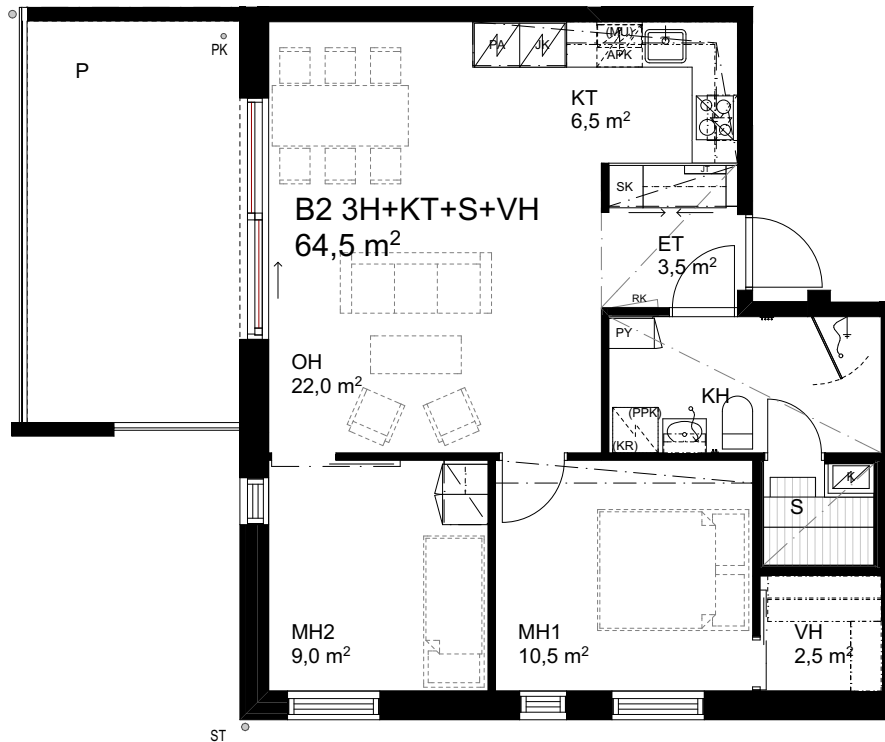
B9 3. KRS

B14 4. KRS

B19 5. KRS

LÄNSI

POHJOINEN

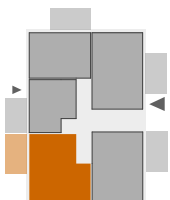


ETELÄ

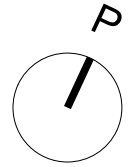
ITÄ



Mittakaava 1:100



GNEISSIKAARI 7



Talo B

2H+KT

39,5 m²

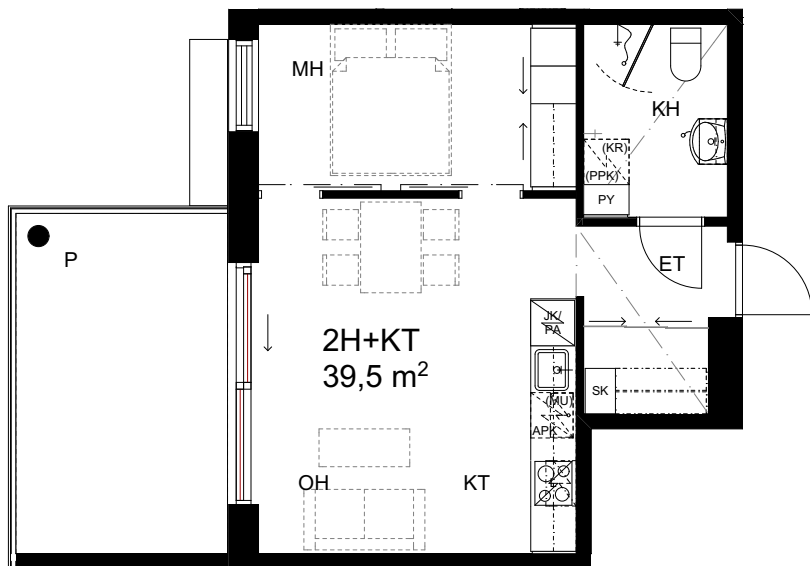
1:100
30.10.2019

B5 1. KRS
B10 3. KRS
B15 4. KRS
B20 5. KRS

Rakentaja pidättää oikeuden kaikkiin muutoksiin.

POHJOINEN

LÄNSI

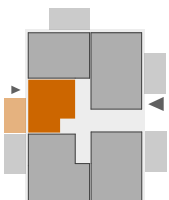


ITÄ

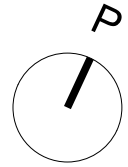
ETELÄ



Mittakaava 1:100



GNEISSIKAARI 7



Talo B

2H+KT+S

48,5 m²

B6 2. KRS

B11 3. KRS

B16 4. KRS

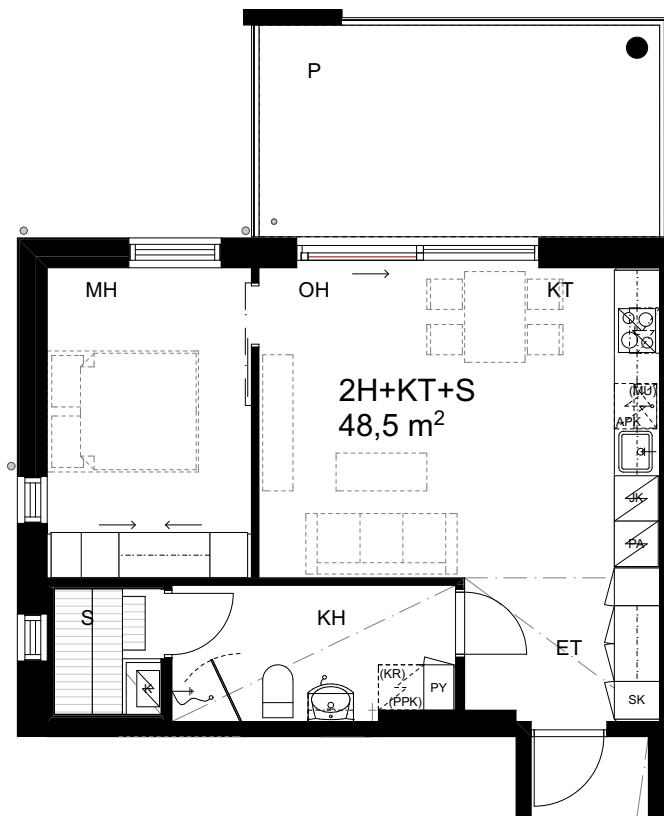
B21 5. KRS

1:100
30.10.2019

Rakentaja pidättää oikeuden kaikkiin muutoksiin.

POHJOINEN

LÄNSI

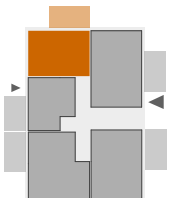


ETELÄ

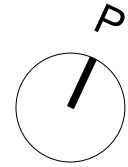
ITÄ



Mittakaava 1:100



GNEISSIKAARI 7



Talo B

3H+KT+S+VH

67,5 m²

B7 2. KRS

B12 3. KRS

B17 4. KRS

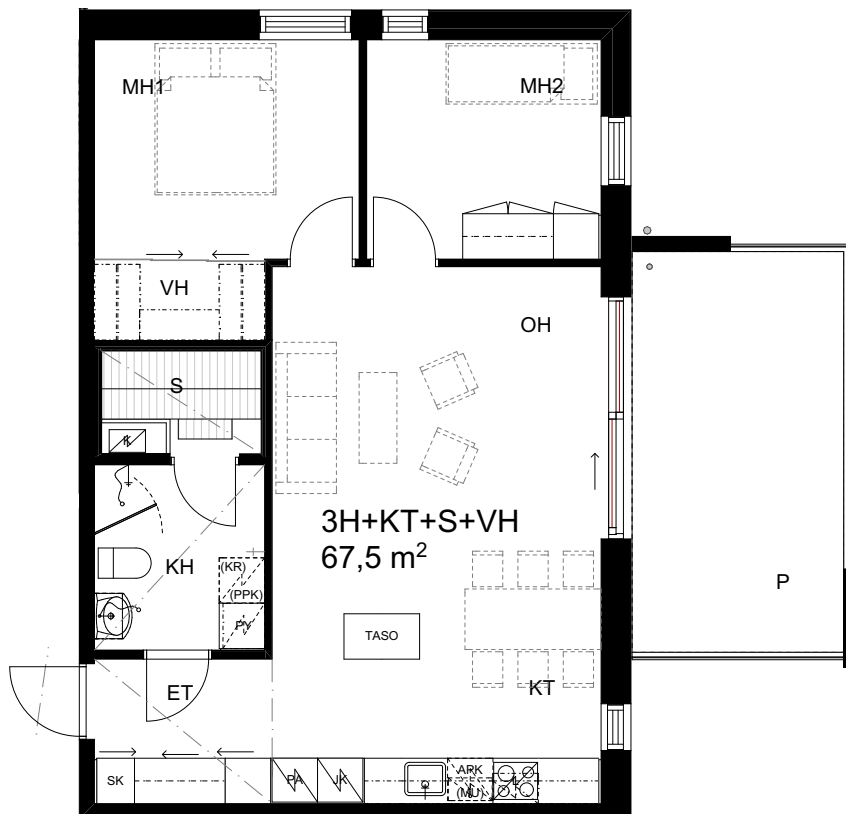
B22 5. KRS

1:100
30.10.2019

Rakentaja pidättää oikeuden kaikkiin muutoksiin.

LÄNSI

POHJOINEN



ETELÄ

ITÄ

Mittakaava 1:100

5m

